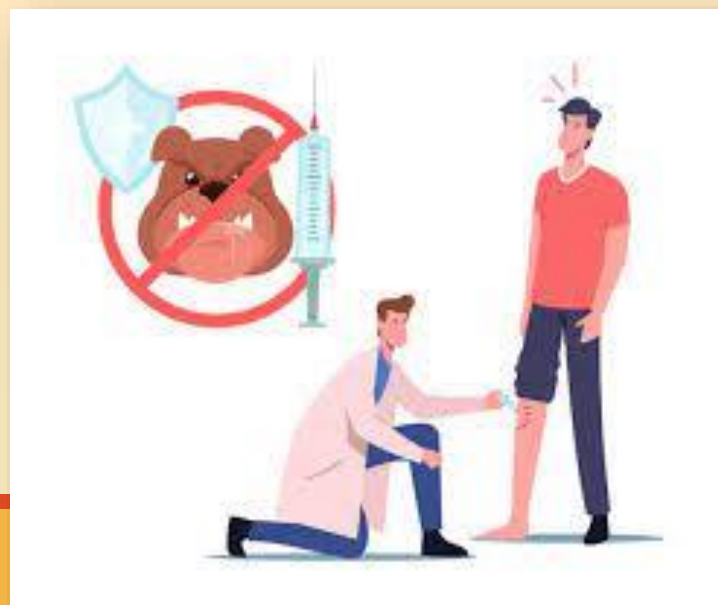


بیماری های مشترک بین انسان و حیوانات:

هاری



بیماری های مشترک بین انسان و حیوانات: هاری

- ✓ هاری یک بیماری عفونی ویروسی کشنده است که بین انسان و حیوانات مشترک است.
- ✓ پس از ظاهر شدن علائم بالینی در انسان و حیوان، قابل درمان نبوده و بیمار محکوم به مرگ خواهد بود.
- ✓ این بیماری مخصوص گوشتخواران اهلی و وحشی است و انسان و سایر حیوانات خونگرم پستان دار به طور تصادفی و اغلب از طریق حیوان گزیدگی به آن مبتلا می شوند.
- ✓ ویروس تمایل به سیستم عصبی دارد و وقتی به سیستم عصبی مرکزی حمله نماید تقریباً همیشه موجب مرگ میزبان می شود.



بیماری های مشترک بین انسان و حیوانات: هاری

راه های انتقال بیماری به انسان:

- ✓ گازگرفتن به وسیله حیوانات: (اصلی ترین راه سرایت بیماری. در مورد گربه و گربه سانان از طریق پنجه کشیدن)
- ✓ پوستی: (از راه پوست سالم قابل سرایت نیست، ولی اگر کوچکترین خراش یا زخمی در پوست وجود داشته باشد قابل سرایت می باشد.)
- ✓ مخاطی: سگ ها و گربه های به ظاهر سالم در اواخر دوره نهفتگی بیماری هاری می توانند ویروس را از طریق لیسیدن مخاط لب، چشم و بینی به صاحبان خود منتقل کنند.
- ✓ گوارشی: انتقال بیماری از این طریق بعید به نظر می رسد، ولی باید از خوردن گوشت و سایر فرآورده دام های مبتلا به هاری خودداری نمود.



بیماری های مشترک بین انسان و حیوانات: هاری

هاری در حیوان:

✓ دوره نهفتگی ۲-۳ هفته و گاهی چند ماه

مهمترین علائم:

- ✓ تغییر رفتار حیوان (انس بیش از حد با صاحب خود یا درنده خویی و وحشی شدن حیوان).
- ✓ سرازیر شدن کف از دهان
- ✓ عدم امکان بلع غذا و آب به دلیل فلج شدن عضلات
- ✓ فلج شدن دستگاه تنفسی و مرگ



بیماری های مشترک بین انسان و حیوانات: هاری

هاری در انسان

✓ دوره نهفتگی معمولاً بین ۸-۲ هفته و گاهی کمتر از ۵ روز و به طور نادر تا یکسال و بیشتر

علائم بیماری:

✓ ۲ تا ۳ روز قبل از ظهور علائم اصلی افسردگی، بی قراری، خستگی، بی اشتها، سوزش و خارش و گاهی درد در محل گزش دیده می شود.

✓ پس از آن واکنش به تمام محرک های فیزیکی، شیمیایی، حسی و بویایی. کوچکترین صدا

یا نور فرد را به شدت متشنج می کند و خود را به در و دیوار می زند؛ وجود کف در دهان، وجود عطش فراوان ولی به علت انقباض عضلات گلو قادر به نوشیدن آب نمی باشد، فرد با

دیدن یا شنیدن صدای آب و همچنین عبور هوا از روی صورت تحریک می شود

✓ در نهایت کما و پس از چند روز، فوت بر اثر انقباض شدید عضله قلب و فلج دستگاه تنفسی



بیماری های مشترک بین انسان و حیوانات: هاری

اقدامات لازم برای فردی که حیوان گزیده شده است:

- ✓ در ساعات اولیه پس از گزش باید لابه لای زخم را حداقل به مدت ۱۵ تا ۲۰ دقیقه با آب تمیز و صابون عمیقا شستشو داد.
- ✓ با استفاده از شلنگ و فشار آب باید کف صابون های باقی مانده را از لابه لای زخم خارج نمود، زیرا باقی مانده صابون می تواند مواد ضد عفونی کننده را بی اثر نماید.
- ✓ زخم را بعد از شستشو باید با الکل ۶۰ تا ۷۰ درجه یا محلول بتادین یک درصد و یا سایر مواد ضد عفونی نمود. زخم را نباید پانسمان کرد.
- ✓ ارجاع فرد به مراکز بهداشتی درمانی جهت تزریق واکسن و سرم مخصوص هاری و پیگیری جهت تکمیل نوبت های واکسن. در صورت تشخیص پزشک واکسن کزاز نیز تزریق می شود.



بیماری های مشترک بین انسان و حیوانات: هاری

پیشگیری و کنترل هاری:

- ✓ حیوانات خانگی واکسن های مورد نیاز را دریافت کنند.
- ✓ حیوانات خانگی با سایر حیوانات در تماس نباشند.
- ✓ غذای حیوانات خانگی بیرون از منزل قرار نگیرد زیرا ممکن است باعث جذب حیوانات ولگرد شود.
- ✓ حیوانات وحشی نباید به عنوان حیوان خانگی نگهداری شوند.
- ✓ حیوانات وحشی دارای هاری ممکن است رام به نظر بیایند. به هیچ عنوان به حیوانات ناآشنا نزدیک نشوید.
- ✓ در صورتی که احساس کردید حیوانی غیر معمول است به مراکز دامپزشکی اطلاع دهید.