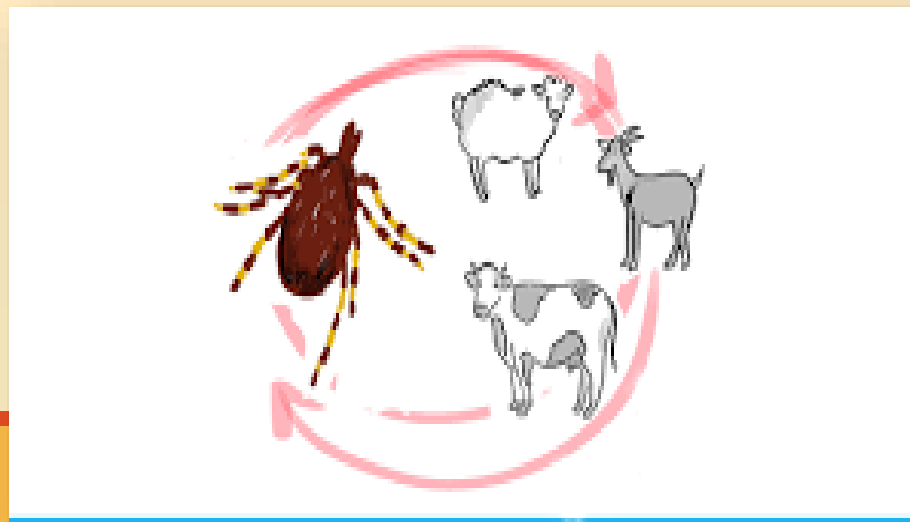


بیماری های مشترک بین انسان و حیوانات: تب خونریزی دهنده کریمه کنگو



بیماری های مشترک بین انسان و حیوانات: تب خونریزی دهنده کریمه کنگو

- ✓ تب خونریزی دهنده کریمه کنگو یک بیماری ویروسی حاد است که به وسیله کنه منتقل می شود.
- ✓ بیماری مخصوص حیوانات است ولی امکان ابتلای انسان نیز وجود دارد.
- ✓ شیوع بیماری بیشتر در فصل گرم سال همزمان با فصل فعالیت مخزن بیماری (کنه ها) است.
- ✓ مهمترین راه آلودگی کنه، خونخواری کنه نابالغ از مهره داران کوچک است. کنه در تمام مراحل تکامل خود آلوده می ماند و ممکن است عفونت را به دام ها منتقل کند. بیماری در حیوانات اهلی هیچ گونه علائم مشخصی ندارد.



بیماری های مشترک بین انسان و حیوانات: تب خونریزی دهنده کریمه کنگو

- ✓ بیماری در انسان به وسیله گزش کنه آلوده یا له کردن آن روی پوست، در طی ذبح حیوان آلوده و یا یک دوره کوتاه پس از ذبح حیوان آلوده (به دنبال تماس با پوست یا لاشه حیوان)، تماس با خون و بافت بیماران به خصوص در مرحله خونریزی یا انجام هرگونه اعمالی که منجر به تماس انسان با خون، بزاق، ادرار، مدفوع و استفراغ آن ها گردد منتقل می شود.
- ✓ بیمار در طی مدتی که در بیمارستان بستری است به شدت برای دیگران آلوده کننده است.
- ✓ افراد در معرض خطر: دامداران و کشاورزان، کارگران کشتارگاه ها، دامپزشکان و کارکنان بهداشتی و درمانی.



بیماری های مشترک بین انسان و حیوانات: تب خونریزی دهنده کریمه کنگو

علائم بیماری: ۴ مرحله دارد:

- ✓ دوره نهفتگی: بسته به راه ورود ویروس متفاوت است. بعد از گزش کنه دوره نهفتگی ۱-۳ روز و حداکثر ۹ روز و به دنبال تماس با بافت یا خون آلوده ۵-۶ روز و حداکثر ۱۳ روز است.
- ✓ قبل از خونریزی: شروع علائم ناگهانی حدود ۱-۷ روز. سردرد شدید، تب، لرز، درد عضلانی (به خصوص در پشت و پاها) گیجی، درد و سفتی گردن، درد چشم، حساسیت به نور، تورم و قرمزی صورت، گردن و قفسه سینه، کاهش ضربان قلب و کاهش فشارخون.



بیماری های مشترک بین انسان و حیوانات: تب خونریزی دهنده کریمه کنگو

- ✓ مرحله خونریزی دهنده: معمولا در روز ۳-۵ بیماری شروع می شود و ۱۰-۱۱ روز ادامه دارد. خونریزی از بینی، لثه و رحم، خلط خونی، خونریزی در چشم و گوش ها.
- ✓ مرحله بهبودی: از روز دهم وقتی ضایعات پوستی کمرنگ می شود، به تدریج بهبودی حاصل می شود و به تشخیص پزشک از بیمارستان مرخص می شود.



بیماری های مشترک بین انسان و حیوانات: تب خونریزی دهنده کریمه کنگو

راه های پیشگیری از ابتلا:

- ✓ ذبح دام در کشتارگاه ها و استفاده از گوشت مورد تأیید سازمان دامپزشکی
- ✓ خطر انتقال بیماری در طی ذبح یا بلافاصله پس از آن بسیار بالا است، لذا توصیه می شود به مدت ۲۴ ساعت لاشه گوسفند پس از ذبح در یخچال نگهداری شده و سپس با پوشیدن دستکش آن را قطعه قطعه کرده و مورد مصرف قرار گیرد.
- ✓ در موقع ذبح دام ها باید از وسایل ایمنی شامل کلاه، ماسک، روپوش، پیش بند پلاستیکی، چکمه و دستکش لاستیکی استفاده شود.



بیماری های مشترک بین انسان و حیوانات: تب خونریزی دهنده کریمه کنگو

راه های پیشگیری از ابتلا:

- ✓ با دست بدون دستکش اقدام به جدا کردن کنه از حیوان و له کردن کنه ننمایند.
- ✓ حفاظت فردی برای جلوگیری از گزش کنه در مناطق آلوده با استفاده از پیراهن آستین بلند، شلوار، چکمه و دستکش.
- ✓ دامداران در هنگام تماس با دام از لباس پوشیده و مخصوص با رنگ روشن استفاده کنند و بعد از خروج از محل نگهداری دام ها، لباس های خود را تعویض نمایند.
- ✓ هنگام تماس با بیمار به ویژه اگر بیمار خونریزی داشته باشد، استفاده از کلاه، عینک، گان، پیشبند پلاستیکی و دستکش.

